

Это время с момента проникновения вируса в организм человека до возможности определить его присутствие при помощи анализа. Следовательно в этот период времени отрицательный результат анализа не означает, что в организме человека отсутствует ВИЧ.

Анализ рекомендуется повторить через три и шесть месяцев после ситуации, связанной с риском инфицирования. Необходимо помнить, что в этот промежуток времени существует высокий риск передачи вируса другому человеку.

- Чтобы избавиться от тревоги и опасений.
- Для планирования своих отношений.
- Чтобы защитить себя и своих близких.
- Для своевременного начала лечения.

#### Проявите заботу о своих близких:

- Поделитесь своими знаниями о ВИЧ/СПИДе с близкими людьми.
- Пройдите тестирование, чтобы выяснить свой ВИЧ-статус.
- Планируйте свои отношения в соответствии со своими знаниями о ВИЧ.
- Каждой будущей маме необходимо знать свой ВИЧ-статус для своевременной профилактики ВИЧ-инфекции у ребенка.

- БУЗ ВО «Центр по профилактике инфекционных заболеваний». Адрес: г. Вологда, ул. Щетинина, 17-А. Телефон доверия: 53-52-09.

- БУЗ ВО «Вологодская областная клиническая больница № 2». Центр профилактики и борьбы со СПИДом. Адрес: г. Череповец, ул. Данилова, 15. Телефон: 8 (202) 573664.

- Центральные районные больницы.



Отпечатано по заказу БУЗ ВО «Центр по профилактике инфекционных заболеваний» на средства Государственной программы «Развитие здравоохранения Вологодской области» на 2014-2020 годы.

Отпечатано в типографии: ООО «Издательский дом «Череповец» г. Череповец, ул. Металлургов, 14а, тел.: (8202) 57-39-11. Тираж 4900, з. 4587.



Сайт HIVLIFE35.RU

**БОЯТЬСЯ  
НЕ НУЖНО,  
НУЖНО ЗНАТЬ!**

#### 1. Кровь в кровь

- Использование одноразовых стерильных игл и шприцев для инъекций, пирсинга, татуировок.

#### 2. Половой путь передачи

- Воздержание.
- Постоянный не инфицированный ВИЧ партнер при взаимном сохранении верности.
- Использование презервативов.

#### 3. Ребенку от матери во время беременности, родов и грудного вскармливания.

- Антиретровирусное лечение матери во время беременности и родов.
- Искусственное вскармливание.

## Особенности ВИЧ:

Большинство людей инфицируются ВИЧ в трудоспособном возрасте (20-49 лет). А это значит, что на предприятиях и в организациях будет расти число ВИЧ-позитивных сотрудников. Для того, чтобы защитить себя и других, необходимо действовать, опираясь на достоверные факты.

**СПИД (синдром приобретенного иммунодефицита)** – это комплекс заболеваний, которые развиваются в результате разрушения вирусом (ВИЧ) иммунной системы человека. ВИЧ поражает клетки иммунной системы, может жить в организме человека многие годы, не вызывая никаких симптомов, и передаваться другим людям до того, как появятся какие-либо признаки заболевания.

- Необходимое условие инфицирования – попадание вируса в кровь.
- Вирус погибает во внешней среде, поэтому передача возможна только через биологические жидкости человека, содержащие высокое количество вируса.

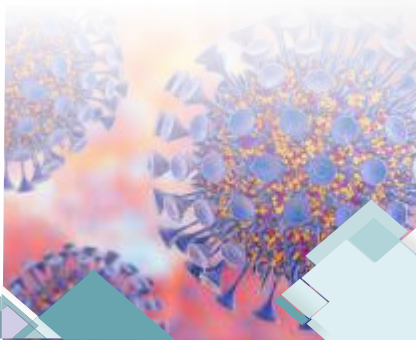
**Биологические жидкости с высоким содержанием ВИЧ:** кровь, сперма, вагинальный секрет, грудное молоко.

**Биологические жидкости с низким содержанием ВИЧ** (если в них нет видимых примесей крови): слезы, слюна, пот, моча, рвотные массы.

**Следовательно на рабочем месте нет риска инфицирования ВИЧ.**

## ВИЧ передается:

- Сексуальные контакты без презерватива.
- Использование нестерильного оборудования для инъекций, пирсинга, татуировок.
- От ВИЧ-инфицированной женщины ребёнку во время беременности, родов и при грудном вскармливании.



## ВИЧ не передается:

- При кашле и чихании.
- Через посуду, одежду, телефон, сиденье унитаза, другие бытовые предметы и орудия труда, которыми пользовался ВИЧ-инфицированный человек.
- При употреблении пищи, приготовленной ВИЧ-инфицированным человеком.
- При укусе комара, клопа, вши, мухи или какого-либо иного насекомого.
- При контакте с потом или слезами.
- При рукопожатии, объятиях и поцелуях.
- От животных.

Только специальный анализ крови на ВИЧ может определить, инфицирован человек или нет (так называемый ВИЧ-статус).

### Результаты анализа могут быть:

- **Положительные** — это означает, что антитела к ВИЧ обнаружены (ВИЧ-положительный статус).
- **Отрицательные** — антитела к ВИЧ не обнаружены (ВИЧ-отрицательный статус).

Необходимо помнить, что от момента попадания ВИЧ в организм человека до появления симптомов СПИДа может пройти более 10 лет.